



EL VALOR DE LA AVIACIÓN EN ARGENTINA



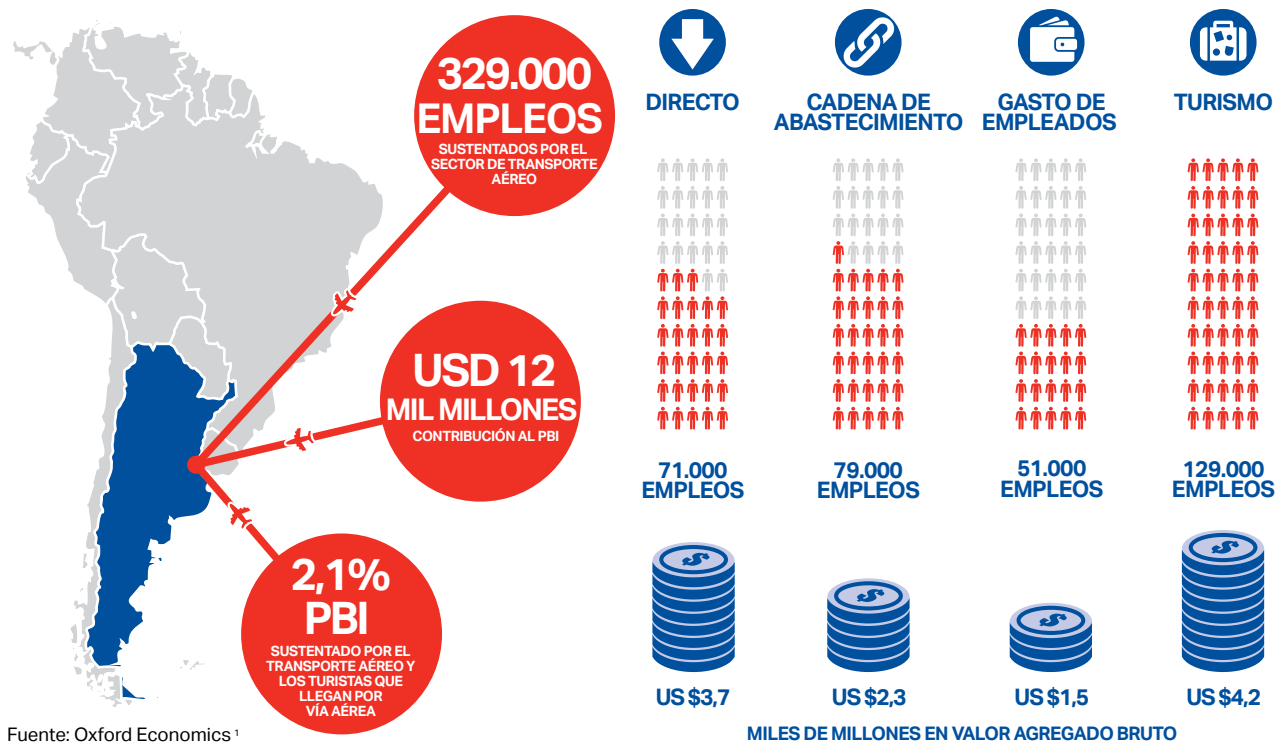


LA IMPORTANCIA DEL TRANSPORTE AÉREO PARA ARGENTINA



El sector del transporte aéreo contribuye significativamente a la economía argentina

Existen diferentes maneras de medir el impacto del transporte aéreo en una economía. Destacaremos tres: el empleo y el gasto generado por las aerolíneas y sus cadenas de abastecimiento; los flujos comerciales, el turismo y la inversión generados por los usuarios de las líneas aéreas que operan en el país; y la conectividad, medida en términos de pares de ciudades, que hace posible estos flujos. En conjunto brindan una perspectiva diferente y esclarecedora sobre la importancia del transporte aéreo.



El transporte aéreo genera trabajo...

Las aerolíneas, los operadores aeroportuarios, las empresas que operan en los aeropuertos (restaurantes, comercios, etc.), fabricantes de aeronaves y proveedores de servicios de navegación aérea emplean a unas 71.000 mil personas en Argentina. Además, al comprar bienes y servicios de proveedores locales, el sector sustenta otros 79.000 puestos de trabajo. Adicionalmente, los sueldos que la industria paga a sus empleados se trasladan total

o parcialmente al consumo de bienes y servicios, sosteniendo otros 51.000 empleos. Se estima que los turistas que llegan a Argentina por vía aérea y gastan su dinero en el país contribuyen a sustentar 129.000 puestos de trabajo. En total, unos 329.000 empleos son generados por la industria y los turistas que llegan al país por vía aérea.

...Y consumo

La industria del transporte aéreo, incluidas las aerolíneas y sus cadenas de abastecimiento, aportan 7,5 mil millones de

dólares en términos de valor agregado bruto al PBI de Argentina.

Los gastos efectuados por los turistas extranjeros aportan otros 4,2 mil millones de dólares al PBI del país, sumando unos 12 mil millones de dólares. En total, 2,1 por ciento del PBI es sustentado por los aportes del sector y por los turistas extranjeros que llegan por vía aérea.

Para conocer las previsiones del PBI de la industria y la contribución del empleo en los próximos 20 años, consulte la página 4.

El transporte aéreo facilita las exportaciones, las inversiones directas y el turismo



Nota: Los datos se refieren a todos los medios de transporte.
Fuente: OMT, UNCTAD y Banco Mundial²

Los principales beneficiarios del transporte aéreo son los pasajeros y los transportistas, generando además un efecto derrame en sus entornos de negocios. El valor para los pasajeros, transportistas y

para la economía en general se observa en el gasto generado por los turistas y el valor de las exportaciones (nótese que las cifras expuestas se refieren a todos los medios de transporte). Un flujo económico fuerte,

estimulado por una conectividad robusta en el transporte aéreo, genera inversiones extranjeras directas y crea activos productivos que impactan a largo plazo en el PBI.

Principales cinco arribos internacionales de turistas (todos los medios de transporte), según país de residencia³

1. Chile
2. Paraguay
3. Uruguay
4. Bolivia
5. Estados Unidos

Principales cinco arribos de vuelos directos con mayor ocupación

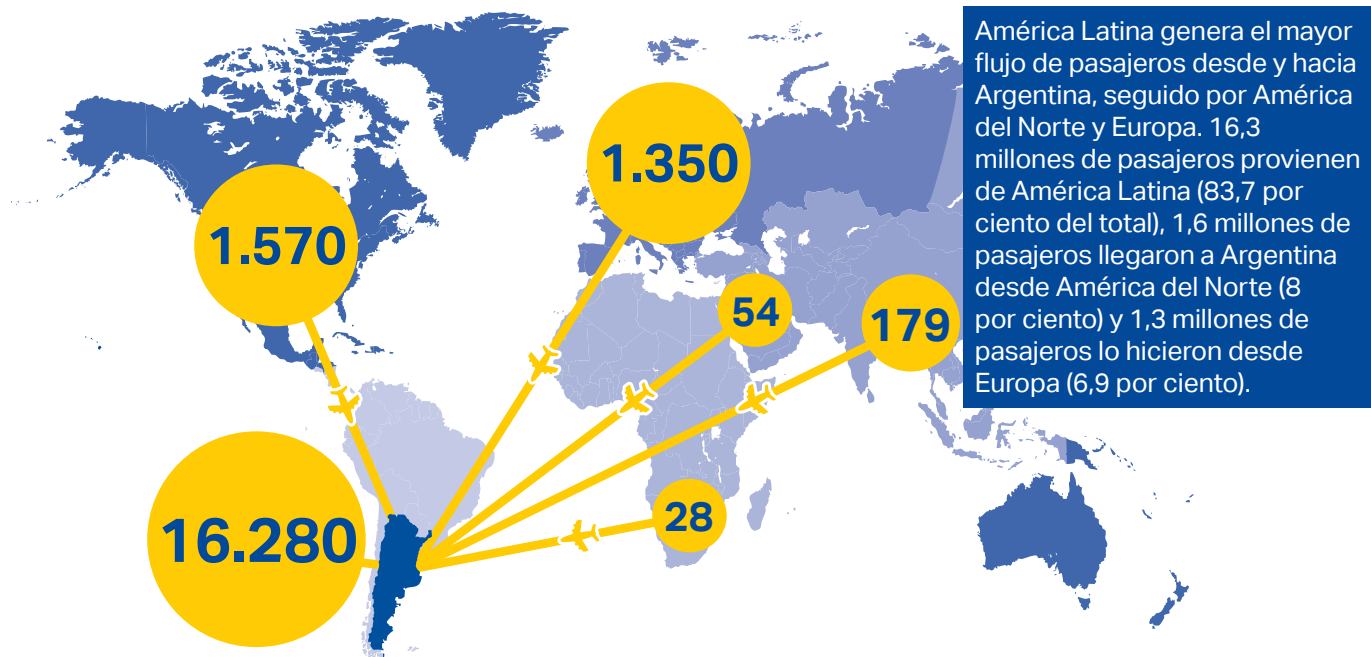
1. Brasil
2. Chile
3. Estados Unidos
4. Uruguay
5. Perú

Principales cinco rutas con mayor ocupación de carga aérea

1. Estados Unidos
2. Chile
3. España
4. Alemania
5. México

Fuente: OMT y IATA²

Flujo anual de pasajeros por región (origen-destino, '000s)

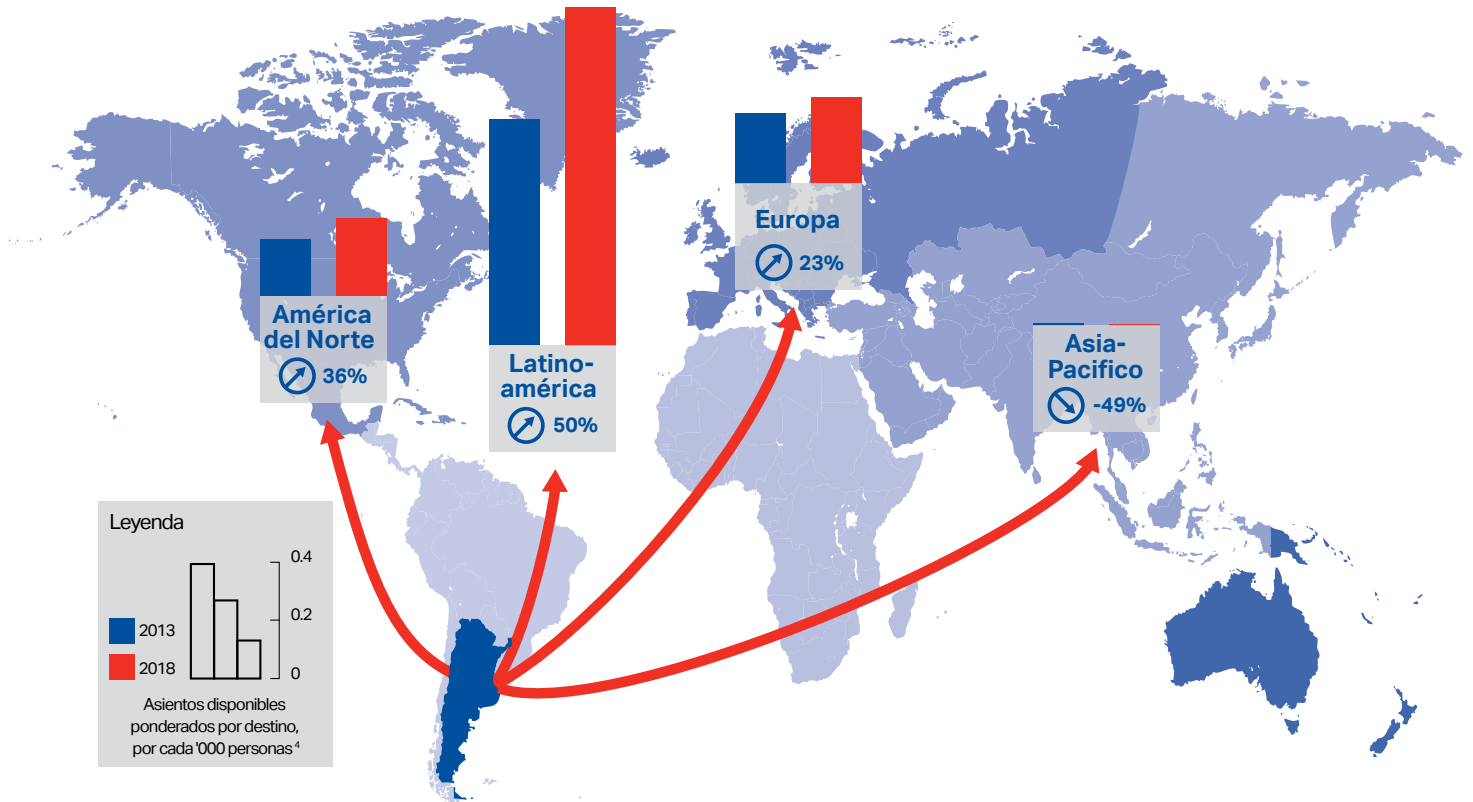


Fuente: IATA Direct Data Solutions

El transporte aéreo conecta a Argentina con ciudades de todo el mundo

El transporte aéreo genera beneficios para los consumidores y para la economía en general al proporcionar conexiones rápidas entre ciudades. Estos puentes aéreos virtuales permiten flujos de bienes, inversiones, personas e ideas, que son los motores fundamentales del crecimiento económico.

Mapa de la conectividad aérea de Argentina según sus mayores mercados (base de segmento)⁴



Esta imagen muestra la medición del nivel de conectividad de un país con las ciudades económicamente importantes de todo el mundo. El mapa muestra cómo ha evolucionado la

conectividad de Argentina a nivel regional. Las conexiones de Argentina con América Latina son las que más han crecido en los últimos cinco años.

Cantidad de pares de ciudades con servicio directo dentro de los diez principales países del mundo, según número de pasajeros

- 7 Estados Unidos
- 0 República Popular China
- 0 Japón
- 2 Reino Unido
- 0 India
- 0 Indonesia
- 3 España
- 1 Alemania
- 49 Brasil
- 1 Francia



Fuente: IATA, Informe Beneficios de la Aviación más allá de las Fronteras 2018

⁴ Los puntajes de conectividad aérea reportados son asientos totales destino ponderados por destino por cada 1000 personas. IATA desarrolló el Indicador de Conectividad Aérea calculado en función de la capacidad total de la ruta (en términos de asientos disponibles) ponderada por la capacidad relativa del aeropuerto de destino (calculada como la proporción de asientos disponibles en ese aeropuerto con relación a la capacidad en el aeropuerto con mayor disponibilidad de asientos), dividido por el tamaño de la población del país con un umbral de conectividad de 0,15% en 2013.

La facilidad para viajar, los costos competitivos y la facilitación del comercio son de vital importancia

La principal contribución del transporte aéreo es la creación de puentes entre ciudades. Es por ello que los flujos de bienes, personas, inversiones e ideas que estimulan el desarrollo económico deberán fluir sin impedimentos para maximizar su contribución a los consumidores y a la economía en general. A continuación, se mide qué tan libremente fluyen los bienes y las personas a través de las fronteras.

Facilitación de pasajeros y competitividad de costos

En lo que respecta a facilitación de pasajeros, Argentina tiene un puntaje (3,5/10) por debajo del promedio de América Latina (4,1/10). En cuanto a apertura de visas y a competitividad de costos, el país ocupa los puestos 61 y 130 respectivamente sobre 136 países, según el índice de Competitividad de Viajes y Turismo del Foro Económico Mundial.



Puntaje en Facilitación para el Pasajero⁵

3,5/10



Puntaje en Requerimientos de Visa⁶

2,9/10



Puntaje en Costos Competitivos⁷

2,8/10



Medidas de Facilitación del Comercio para la Carga Aérea

La Facilitación para la Carga Aérea en Argentina, medida en términos de regulaciones de aduanas y fronteras existentes, ocupa el lugar 36 en el listado de 124 países que conforman el Índice de Facilitación del Comercio Aéreo (ATFI, en siglas en inglés)⁸. En cuanto al nivel de digitalización de los documentos de la carga, el país se ubica en el puesto 62 entre 135 países a nivel mundial, de acuerdo con el índice de Adopción de eFreight (EFFI, en siglas en inglés)⁹. Por otra parte, el índice de Acceso al Comercio (ETI) clasifica a Argentina en el lugar 94 entre 136 países de todo el mundo, medidos por el nivel de facilitación del flujo de mercancías a través de las fronteras y hacia su destino.



Índice de Facilitación del Comercio Aéreo (ATFI) **8,5/10**



Índice de Adopción de eFreight (EFFI) **0/10**



Índice de Acceso al Comercio (ETI) **4/7**



Escenarios estimados para el tráfico de pasajeros, empleos y su impacto en el Producto Bruto Interno¹⁰

Se estima que el mercado del transporte aéreo en Argentina tendrá un crecimiento de 92% en los próximos 20 años bajo el escenario de las tendencias actuales. Esto equivaldría a 18,3 millones de pasajeros adicionales viajando en 2037. De acuerdo con este pronóstico, este aumento de demanda aportaría 22,5 mil millones de dólares al PBI y la creación de casi 565.000 nuevos empleos.

	PASAJEROS	PBI en USD	EMPLEOS
2017	19,8 m	\$11,7 MM	328.879
2037	Tendencias actuales	38,1 m	\$22,5 MM
	Escenario Positivo	83,5 m	\$49,2 MM
	Escenario Negativo	28,7 m	\$16,9 MM

¹ Fuente: Informe Beneficios de la Aviación Más allá de las Fronteras 2018 (todos los montos expresados en dólares estadounidenses, a precios de 2016).

² Los datos corresponden a 2017.

³ Arribos de turistas no residentes a las fronteras nacionales o en todo tipo de alojamiento, por país de residencia.

⁵ La facilitación de pasajeros, uno de los Indicadores de Competitividad Reguladora del Transporte Aéreo desarrollado por IATA en 2018, analiza la facilidad con la que las personas se mueven alrededor del mundo y cómo los gobiernos facilitan este proceso. Evalúa el desempeño de las economías en la implementación de acuerdos de cielos abiertos, información anticipada de pasajeros y sistemas automáticos de control de fronteras y requisitos de visa.

⁶ Requisitos de visa de entrada para una visita de turismo desde mercados de todo el mundo (10 = no se requiere visa para visitantes de todos los mercados de origen, 0 = visa tradicional requerida para los visitantes de todos los mercados de origen). Fuente: WEF, Informe de Competitividad de Viajes y Turismo 2017.

⁷ Basado en impuestos de boletos, tarifas aeroportuarias e IVA (10 = bajo costo, 0 = alto costo). Fuente: WEF, Travel & Tourism Competitiveness Report 2017.

⁸ El índice de Facilitación del Comercio Aéreo (ATFI) de IATA mide la medida en que un país facilita la carga aérea a través de sus procesos y regulaciones de aduanas y fronteras. El Índice de adopción de eFreight (EFFI) de la IATA evalúa la penetración real de las transacciones y documentos electrónicos en los envíos de carga aérea (Informe del Valor de la Carga Aérea 2016).

⁹ El Índice de Acceso al Comercio (ETI), desarrollado por el Foro Económico Mundial, evalúa el desempeño de 136 economías en el acceso al mercado interno y externo, la administración fronteriza, el transporte e infraestructura digital, los servicios de transporte y el entorno operativo. La ETI aparece en el Informe Global de Acceso al Comercio 2016.

¹⁰ Los pasajeros se cuentan como salidas, incluidas las conexiones. Los pronósticos de pasajeros se basan en el pronóstico a 20 años de la IATA (octubre de 2018). Los datos sobre el PBI y los empleos de 2017 son de Oxford Economics. El PBI y las previsiones de empleo son de IATA Economics.

* Todos los datos se refieren al 2018 o más reciente, a menos que se indique lo contrario.



WWW.IATA.ORG/ECONOMICS