



## La nueva cara de BSPlink, tu acceso a IATA Billing & Settlement Plan (BSP)

Febrero 2021  
Webinar para Agencias de Viajes



Nuestro objetivo es maximizar el valor que damos a través de BSPlink

## **Funciones de back-office financiero**

Nuestro objetivo es que con el nuevo BSPlink las agencias de viaje puedan simplificar y automatizar los procesos financieros y así ahorrar costes

## **Experiencia**

La nueva versión de BSPlink proveerá una experiencia más ergonómica y amigable con varias mejoras adaptadas a diferentes necesidades



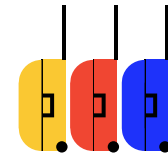
# El valor que queremos entregarte



Una interfaz de usuario mejorada y muy ergonómica



Nuevas funcionalidades que te permitirán automatizar procesos para ahorrar costes



3 planes de BSPlink, porque no todas las empresas son iguales

# Una interfaz nueva

1. Trabaje en el idioma de su preferencia: Inglés, Francés, Español, Portugués o Alemán.
2. Personalice lo que ve en la pantalla con tablas modulares de arrastrar y soltar
3. Ahorre tiempo al buscar los documentos con la función de autocompletado.
4. Consulte rápidamente cuándo están disponibles los nuevos tipos de informes.
5. Opción de tener varias pestañas abiertas para gestionar múltiples tareas en paralelo.

Nuevo

Nuevo

Nuevo

Nuevo

The screenshot displays the BSPlink dashboard. At the top, there is a navigation bar with the BSPlink logo and a search bar. Below the navigation bar, the dashboard is divided into several sections:

- Summary Cards:** Four cards showing key metrics: 75 Refund Applications, 5 ADMs, 6 PDRs, and 143 RST Documents.
- Insights:** Three donut charts showing the distribution of Refund Applications, ADMs, and PDRs across different categories.
- Latest Searches:** A list of recent searches with details such as search type, date, and status.
- ITA Messages and News:** A section for news and updates, including a video titled "BSP LEICHT GEMACHT" and a message about the reporting of ITA claim office.



# Nuevas funcionalidades

Nuevo

1. Acceda a todos las sucursales/países donde opera con BSP con identificación única (SSO).

Nuevo

2. Visualice los datos consolidados de las sucursales/países donde opera con BSP.

Nuevo

3. Mejore el análisis de la evolución de su actividad con la posibilidad de crear cuadros de mando de análisis comparativos adicionales..

Nuevo

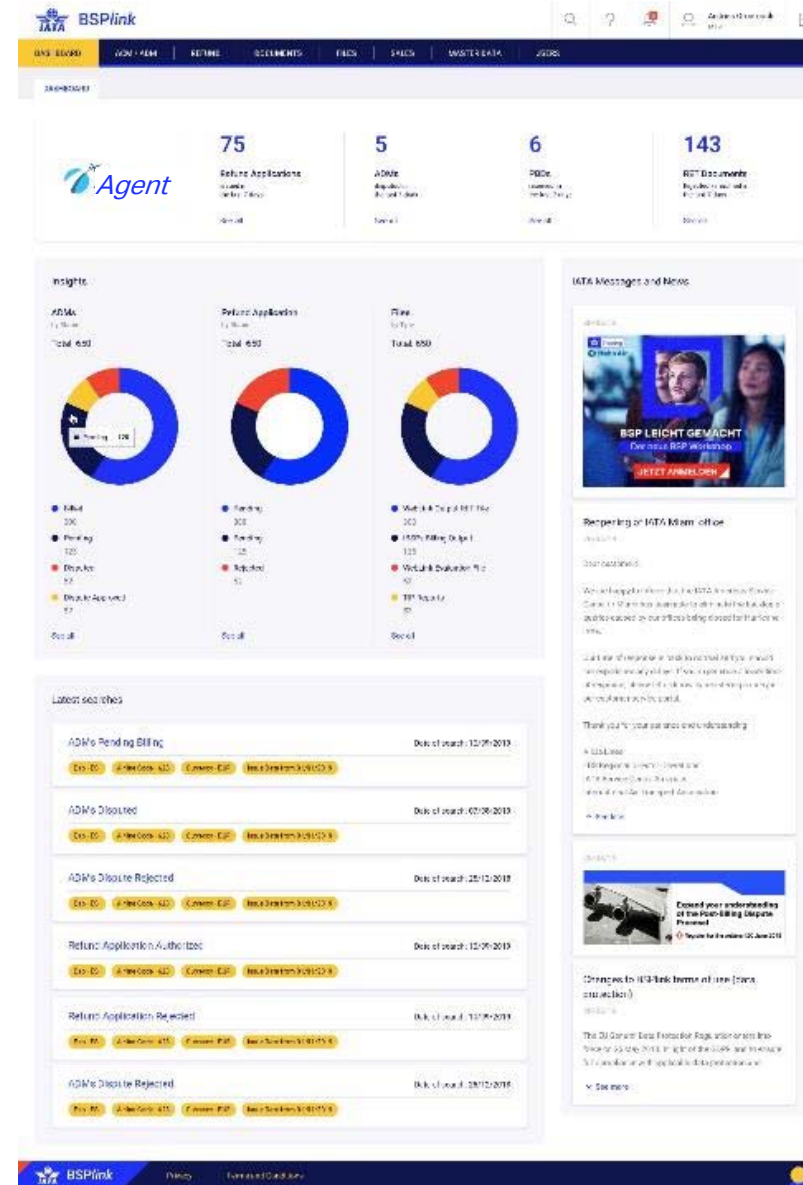
4. Acceda fácilmente a todos sus documentos por un periodo de hasta dos años.

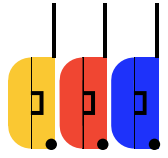
Nuevo

Nuevo

5. Gestión avanzada de usuarios para gestión de grupos y partners.

NOTA: vea el detalle en los folletos.





# 3 planes de BSPLink adaptados a tus necesidades (agentes)

<h3>Efficient</h3> <ul style="list-style-type: none"><li>Acceda de forma sencilla a todas las opciones básicas de la plataforma digital BSPLink.</li></ul>	<h3>Streamlined</h3> <ul style="list-style-type: none"><li>Visualice todos los ADM (notas de débito a agencias), ACM (notas de crédito a agencias) y reembolsos en un solo lugar.</li><li>Gestione los problemas con ACM (notas de crédito a agencias) y solicite reembolsos masivamente.</li><li>Empiece a hacer un seguimiento de su actividad con la posibilidad de crear informes.</li></ul>	<h3>Lean</h3> <ul style="list-style-type: none"><li>Acceda a todos los países donde opera con BSP (plan de facturación y pago) con la identificación única (SSO).</li><li>Visualice los datos consolidados de todos los países donde opera con BSP.</li><li>Mejore el análisis de su actividad con la posibilidad de crear cuadros de mando adicionales.</li><li>Acceda fácilmente a todos sus documentos hasta un máximo de dos años.</li></ul>	<p><b>Nuevo</b></p>	<p>Disponible en Q4 2020 – Q1 2021</p>
--	--	--	---------------------	--

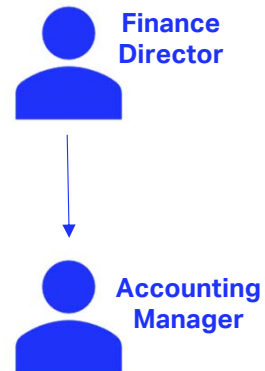


# Gestión avanzada de usuarios



# Ejemplo

## Agencia A (pequeña, una sucursal)

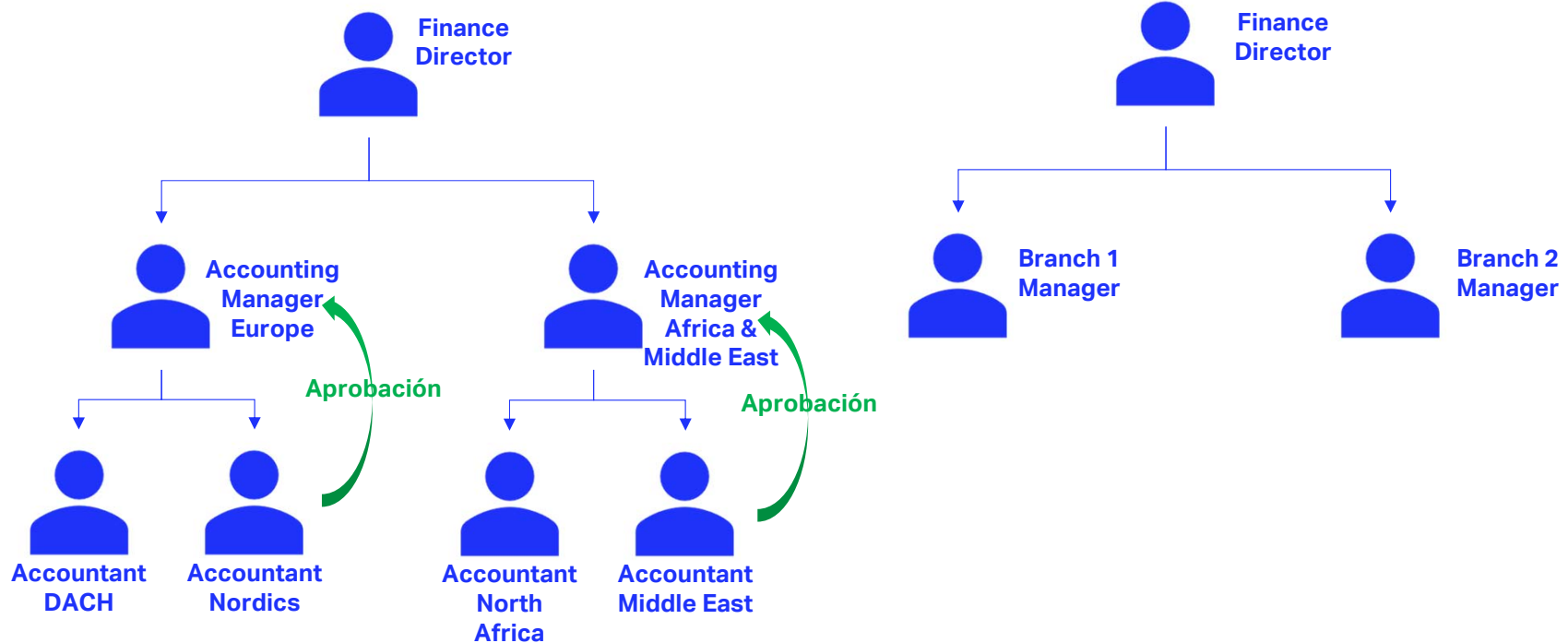


El sistema de gestión de usuarios permite a cada agencia de configurar los derechos de acceso de cada persona de acuerdo con sus necesidades



# Ejemplo

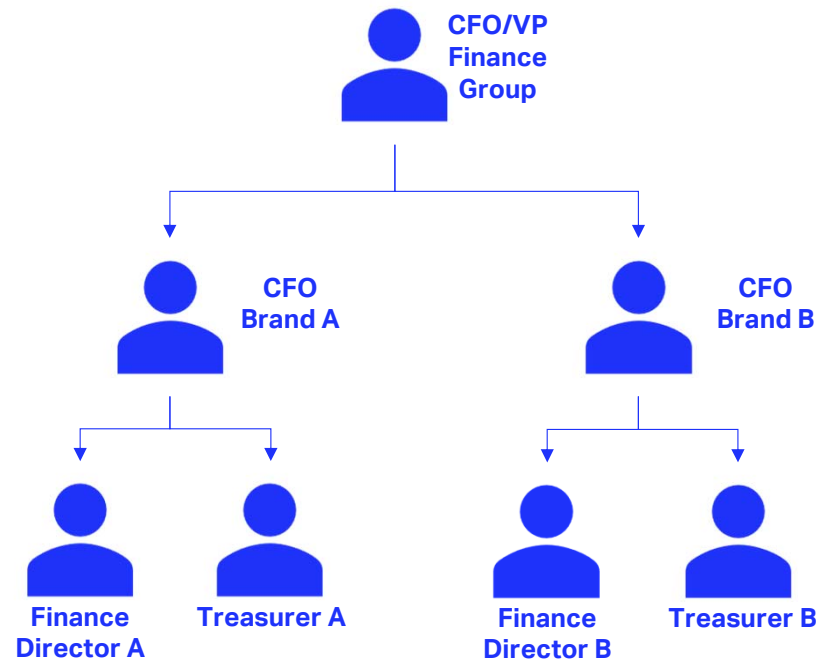
## Agencia B (varias sucursales, varios países)



El sistema de gestión de usuarios permite a cada agencia de configurar los derechos de acceso de cada persona de acuerdo con sus necesidades

# Ejemplo (bajo estudio)

## Gestión de holdings y varias marcas comerciales



El sistema de gestión de usuarios permite a cada agencia de configurar los derechos de acceso de cada persona de acuerdo con sus necesidades

# Roles pre-definidos (bajo estudio)

## ROL: Administrador iT

- Añadir o quitar usuarios
- Añadir o crear grupos de usuarios ligados al modelo de organización de la empresa
  - Incluye empresas subcontratadas
  - Podría incluir holdings de agencias
- Gestión de derechos de acceso de los usuarios
- Configuración del SFTP
- Control de costes de BSPLink
  - Aceptación de cargos y precios de BSPLink

## ROL: Air Supply

- Verificar acuerdos de ventas con aerolíneas
- Verificar los métodos de pago acordados con las aerolíneas
- Informes de ventas (individuales o agregadas, dependiendo del plan)
- Informes de comisiones de ventas

# Roles pre-definidos (bajo estudio)

## ROL: Gestor de Métodos de pago

- Responsable de las políticas de métodos de pagos aceptados
- Supervisión de pagos por sucursal/país

## ROL: Gestor de ACM

- Solicitud de ACMs y supervisión de la colección de fondos
- Incluye aprobación jerárquica a un supervisor
- Esta función puede estar subcontratada a una empresa externa

# Roles pre-definidos (bajo estudio)

## ROL: Contable/Director Financiero

- Informes de facturación
- Solicitud de reembolsos de aprobación jerárquica de reembolsos y PBD
- ADM/ACM (supervisión y estadísticas)
- Esta función puede ser local o global

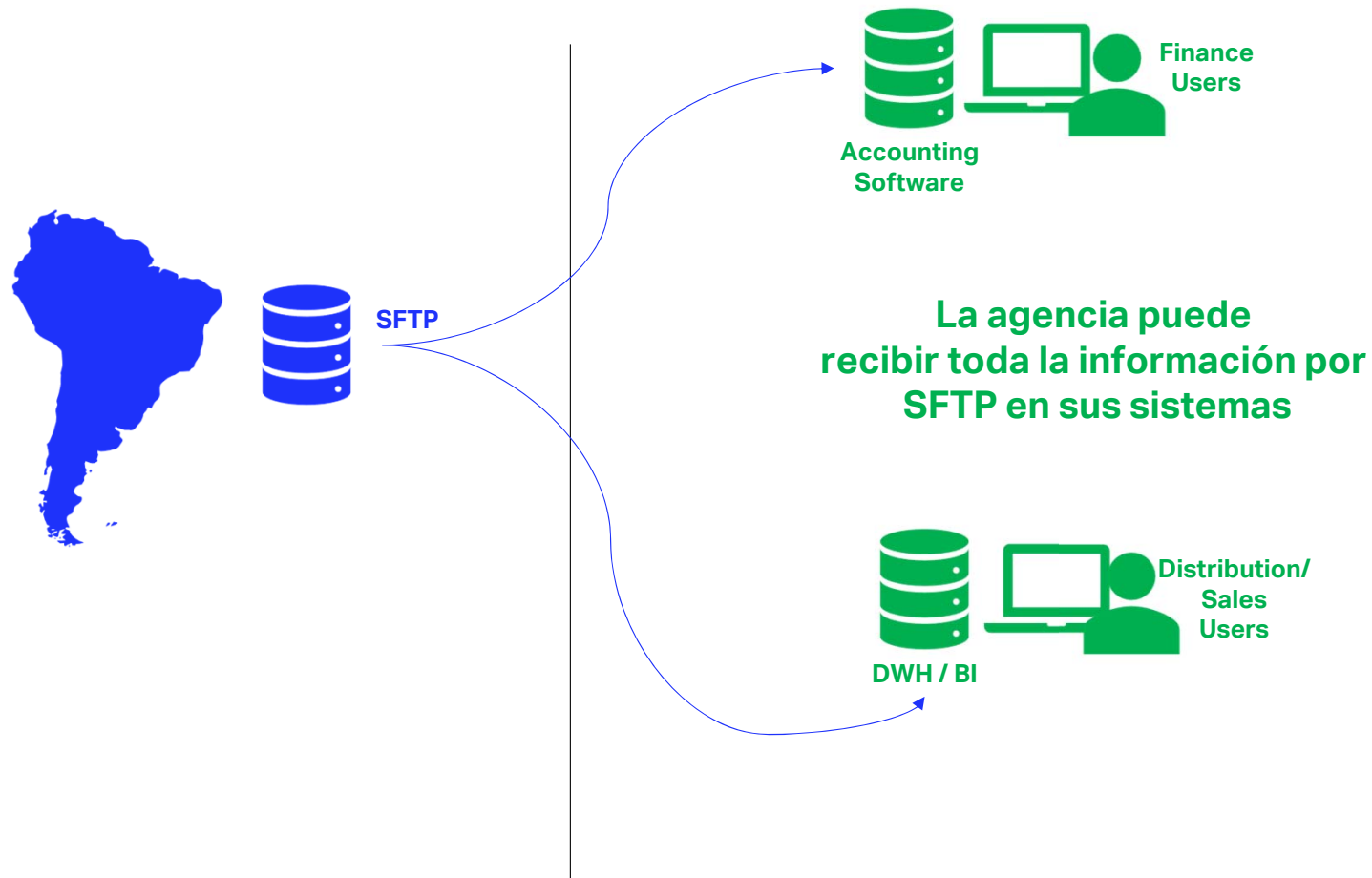
## ROL: Contable

- Payables
  - Informes
  - NR5 (comisiones)
  - Reembolsos
- Receivables
  - Informes
  - ADM/ACM (solicitud y consultas)
- Esta función puede ser global o local

# Conectividad IT



# Conectividad IT: BSPLink SFTP



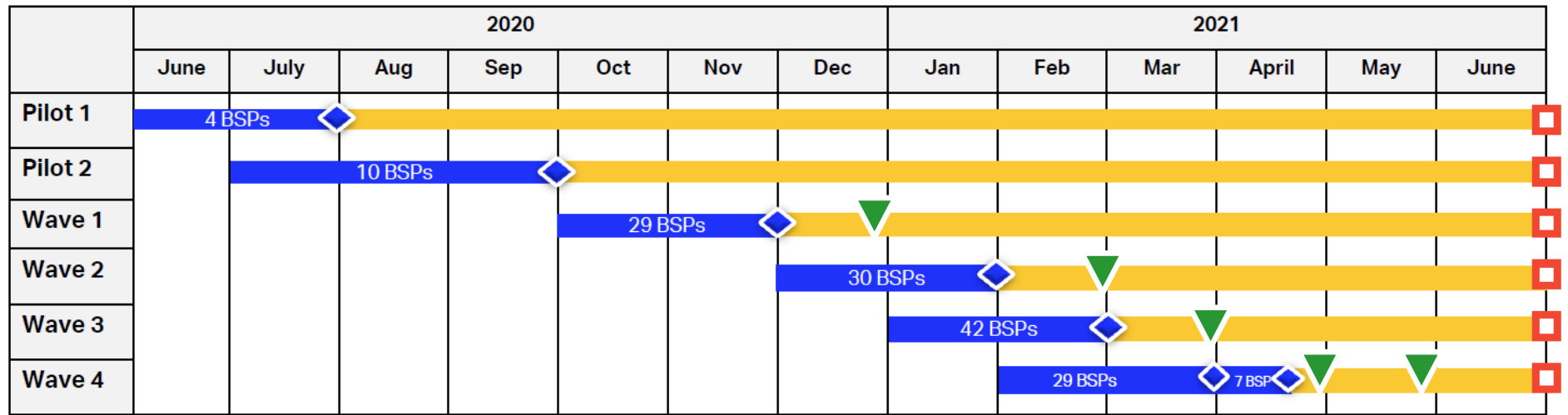
¿Cuándo estará disponible  
el nuevo BSPlink?





# Roadmap New BSPlink - Agentes

TRAINING AVAILABLE FOR USERS ON IATA CUSTOMER PORTAL

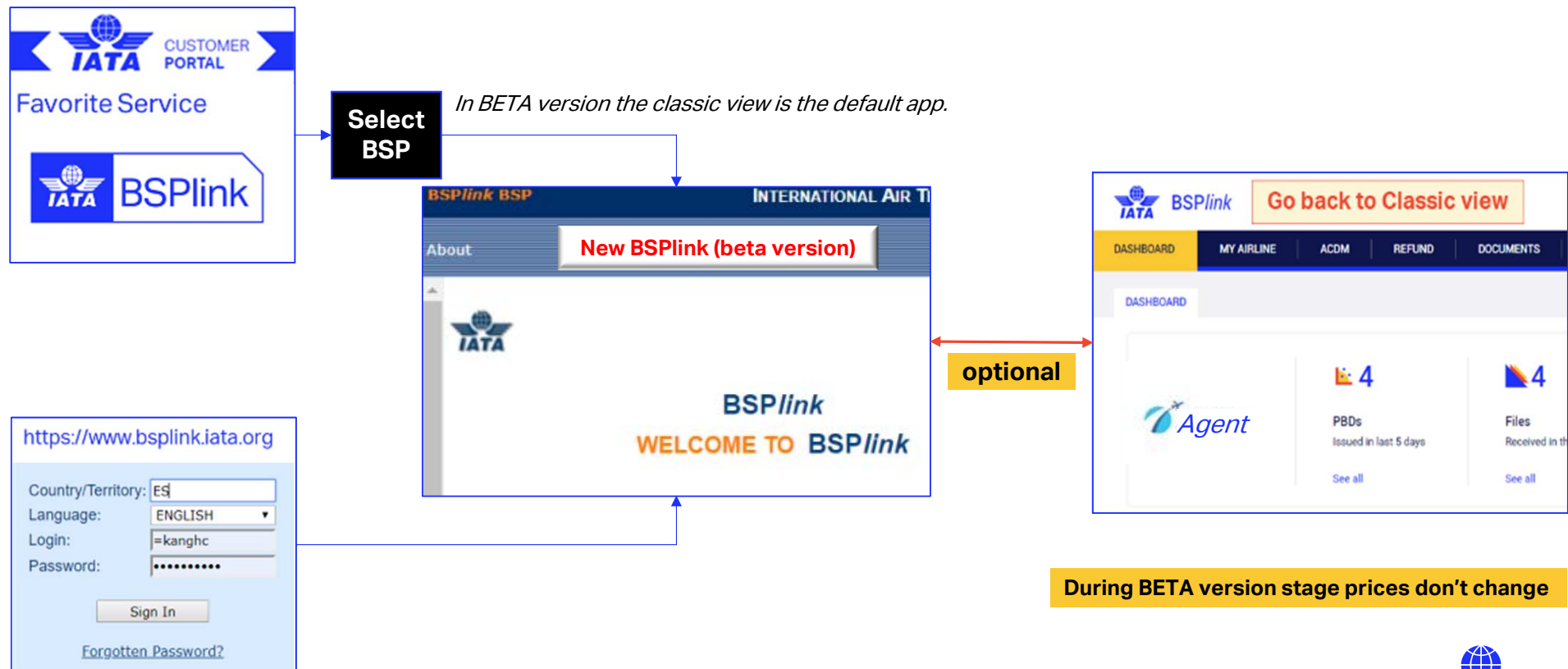


<https://www.iata.org/en/services/finance/bsp/bsp-link-new-frond-end/#tab-4>

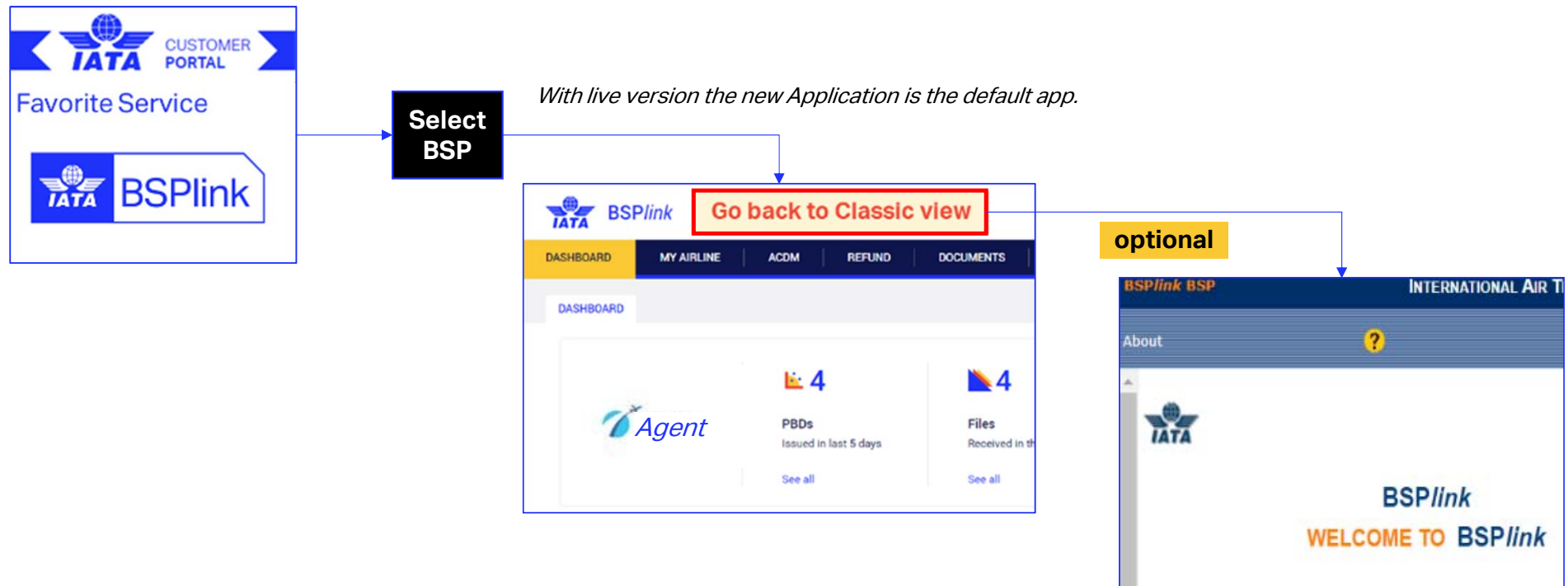
Beta phase (production environment)
Live Phase (production environment)
◆ NFE go-live
 ▼ 1<sup>st</sup> invoice with new pricing
 □ Old interface decommissioning



# Experiencia de usuario en beta



# Experiencia de usuario tras lanzamiento



# Pilot markets

## PILOT 1

- Fiji
- Macao
- Malta
- Mozambique

## PILOT 2

- Belize
- Bosnia and Herzegovina
- Chad
- Haiti
- Kosovo
- Micronesia, Federated States of
- Mongolia
- Philippines
- Samoa
- Togo



# Wave 1 markets

- Argentina
- Brazil
- Canada
- Chile
- Colombia
- Ecuador
- Egypt
- Hong Kong
- India
- Japan
- Jordan
- Kenya
- Korea, Republic of
- Kuwait
- Lebanon
- Mexico
- Morocco
- Myanmar
- New Zealand
- Nigeria
- Oman
- Peru
- Qatar
- Saudi Arabia
- Singapore
- South Africa
- Tunisia
- UAE
- Venezuela, Bolivarian Republic of



# Wave 2 markets

**Beta Phase from December 2020 & Go-Live from end January 2021 in phases**

- Australia
- Austria
- Bahrain
- Bangladesh
- Bolivia
- Bulgaria
- Chinese Taipei
- Costa Rica
- Dominican Republic
- El Salvador
- Ethiopia
- Ghana
- Guatemala
- Honduras
- Indonesia
- Malaysia
- Mauritania
- Mauritius
- Pakistan
- Panama
- Paraguay
- Senegal
- Tanzania
- Thailand
- Trinidad and Tobago
- Uganda
- Uruguay
- Vietnam
- Zambia



# Waves 3 markets

- Albania
- Antigua and Barbuda
- Aruba
- Azerbaijan
- Bahamas
- Barbados
- Benin
- Bermuda
- Botswana
- Burkina Faso
- Cambodia
- Cameroon
- Côte d'Ivoire
- Croatia
- Estonia
- French Polynesia
- Gabon
- Georgia
- Guam
- Guyana
- Iceland
- Jamaica
- Latvia
- Lithuania
- Macedonia
- Malawi
- Mali
- Nepal
- New Caledonia
- Nicaragua
- Niger
- Papua New Guinea
- Rwanda
- Slovakia
- Slovenia
- Sri Lanka
- Sudan
- Suriname
- Tonga
- Zimbabwe



## Waves 4 markets

- Belgium
- Bonaire, Sint Eustatius and Saba
- China
- Curaçao
- Cyprus
- Czech Republic
- Denmark
- Dominica
- Finland
- France
- Germany
- Greece
- Grenada
- Hungary
- Ireland
- Israel
- Italy
- Kazakhstan
- Montserrat
- Netherlands
- Norway
- Poland
- Portugal
- Romania
- Russian Federation
- Saint Kitts and Nevis
- Saint Lucia
- Saint Vincent and the Grenadines
- Serbia
- Sint Maarten (Dutch part)
- Spain
- Sweden
- Switzerland
- Turkey
- Turks and Caicos Islands
- Ukraine
- United Kingdom





# ¿Por qué lanzamos por fases?

- IATA desea asegurar continuidad de negocio para todas las partes implicadas ya que el BSPlink es una pieza fundamental de trabajo entre aerolíneas, agentes y GDS
- IATA busca asegurar
  - La robustez técnica de la solución
  - Compatibilidad hacia atrás
  - Estabilidad
  - Capacidad de absorber casos potenciales de consultas y dudas de clientes durante la migración



# Migración & Precios



# ¿Qué debo esperar durante la migración?

1. IATA asegura que **no habrá interrupciones de servicio**
2. Todos los usuarios tiene **tutoriales gratuitos en el portal del cliente en varios idiomas** y una conexión de prueba en todo el mundo
3. Las interfaces existente y la nueva co-existirán durante varios meses (ver la diapositiva de fechas de despliegue)
  - La integridad de los datos y los accesos estará preservada en ambos casos
4. Si tiene configurados **scripts** para extraer información de BSPlink, **debe reconfigurarlos**
5. La migración del SFTP no requiere cambios de configuración
6. Para respetar las leyes de privacidad, **los logins no pueden ser compartidos** y habrá mecanismos técnicos que controlen los accesos



# ¿Qué debo esperar durante la migración?

7. Los usuarios serán migrados con las siguientes reglas:
  - **Basic** a **Efficient**
  - **Enhanced** a **Streamlined**
  - **Grupo** a **Lean** (dando acceso a todos los BSPs – si es GoGlobal - y sucursales que tengan)
8. El precio de agencias cambia a medida en que los países se migran
9. La factura podrá cambiar en función de las decisiones tomadas:
  - Elección del perfil de servicios
  - Número de usuarios/países
  - Nuevos precios



# Nuevos precios: agentes

PRECIO MENSUAL POR TIPO DE USUARIO	PEQUEÑA <USD200K	MEDIANA USD200K>X X>USD2M	GRANDE >USD2M
<b>Efficient – 1er Usuario</b>	Gratis	Gratis	Gratis
<b>Efficient – Usuario adicional</b>	USD 25	USD 40	USD 55
<b>Streamlined – 1er Usuario</b>	USD 40	USD 55	USD 70
<b>Streamlined – Usuario adicional</b>	USD 25	USD 40	USD 55
<b>Lean – 1er Usuario</b>	USD 60	USD 60	USD 60
<b>Lean – Usuario adicional<sup>#</sup></b>	USD 20	USD 20	USD 20

Nota: 1. Precio estará basado en la categoría de la agencia (Pequeña, Mediana, Grande) en el momento que la factura sea generada

2. Para las facturas no-mensuales, el valor será prorrateado.

- Los precios de BSPlink seguirán el modelo de Acreditación, basado en volúmenes de ventas anuales
- Perfil *Lean* proporcionará acceso a múltiples sucursales de la agencia



# Información sobre el nuevo BSPLink

## Información general

<https://www.iata.org/en/services/finance/bsp/bsp-link-new-frond-end/#tab-1>

## Tutoriales en línea

<https://www.iata.org/en/services/finance/bsp/bsp-link-new-frond-end/#tab-2>

## Cronograma de migración

<https://www.iata.org/en/services/finance/bsp/bsp-link-new-frond-end/#tab-4>





**¡Gracias!**

