



## Your New Gateway to IATA Billing & Settlement Plan (BSP)

ประตูใหม่สู่แผนการเรียก  
เก็บเงินและการชำระบัญชี  
ของ **IATA (BSP)**

16 & 18 November 2020  
Agents Webinar



# Our focus is maximizing the value delivered by BSPLink

โฟกัสของเราคือการให้ BSPLink มีการเพิ่มมูลค่าสูงสุด

## **Back-office activities** งานหลังบ้านของบริษัท:

With the new BSPLink you can further streamline the management of your financial back office operations, saving costs (reduce costs).

BSPLink แบบใหม่จะช่วยให้คุณสามารถปรับปรุงการจัดการการดำเนินงานด้านการเงินของคุณได้มากขึ้น อีกทั้งช่วยประหยัดค่าใช้จ่าย (ลดต้นทุน)

## **Your experience** ประสบการณ์ของคุณ:

The new version of BSPLink will provide a great user experience and additional new features with variety of plans/pricing models suitable for your needs.

BSPLink แบบใหม่จะมอบประสบการณ์การใช้งานที่ยอดเยี่ยมและคุณสมบัติใหม่เพิ่มเติมพร้อมแผน / รูปแบบราคาที่หลากหลายเหมาะสมกับความต้องการของคุณ



# Simply, we are delivering new value for you

เราส่งมอบคุณค่าใหม่ให้กับคุณ



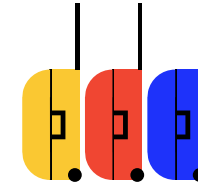
An easy to use new User Interface

ระบบที่ให้ผู้ใช้งานง่ายขึ้น



Functionalities that will enable financial back office automation and cost savings

ฟังก์ชันการใช้งานที่จะช่วยให้ระบบหลังบ้านสามารถจัดการด้านการเงินได้อย่างมีประสิทธิภาพและประหยัดต้นทุน



3 BSPlink plans for you to choose from according to your company needs

BSPlink มีแผนการใช้งาน 3 แบบให้คุณเลือกตามความต้องการของบริษัท

# Your benefits ผลประโยชน์ของคุณ :

## BSPlink aims to help Finance Directors and Owners in managing more efficiently financial administrative functions

BSPlink มีเป้าหมายเพื่อช่วยผู้อำนวยการฝ่ายการเงินและเจ้าของสามารถจัดการหน้าที่บริหารการเงินได้อย่างมีประสิทธิภาพ

01 Manage payments with airlines worldwide in a single process.

จัดการการชำระเงินกับสายการบินทั่วโลกด้วยกระบวนการเดียว

02 Automate recovery of incentive data through file transfer.

การคืนเงินโดยอัตโนมัติ ของข้อมูล Incentive ต่างๆ ผ่านการโอนไฟล์

03 Automate and speed up management of ACMs or refunds. Build intelligence with the new option: ADM Insights.

การจัดการ ACM หรือการคืนเงินเป็นไปโดยอัตโนมัติและรวดเร็ว มีการสร้างออฟชั่นใหม่ที่ชาญฉลาด : ADM insight

04 Gain valuable input for your treasury management process.

รับข้อมูลที่มีค่าสำหรับกระบวนการจัดการคลังของคุณ



# A fresh new interface

## Interface ใหม่ล่าสุด

1. Work in the language of your choice: English, French, Spanish, Portuguese and German.  
ทำงานในภาษาที่คุณเลือก: อังกฤษ ฝรั่งเศส สเปน โปรตุเกส และเยอรมัน

2. Customize what you see on screen with drag and drop modular tables.  
ปรับแต่งสิ่งที่คุณเห็นบนหน้าจอด้วยการลากและวางตารางโมดูลาร์

3. Save time when looking for documents with auto-complete search function.  
ประหยัดเวลาในการค้นหาเอกสารด้วยฟังก์ชันการค้นหาอัตโนมัติ

4. See at a glance when new types of report become available.  
สามารถดูภาพรวมเมื่อรายงานแบบใหม่พร้อมใช้งาน

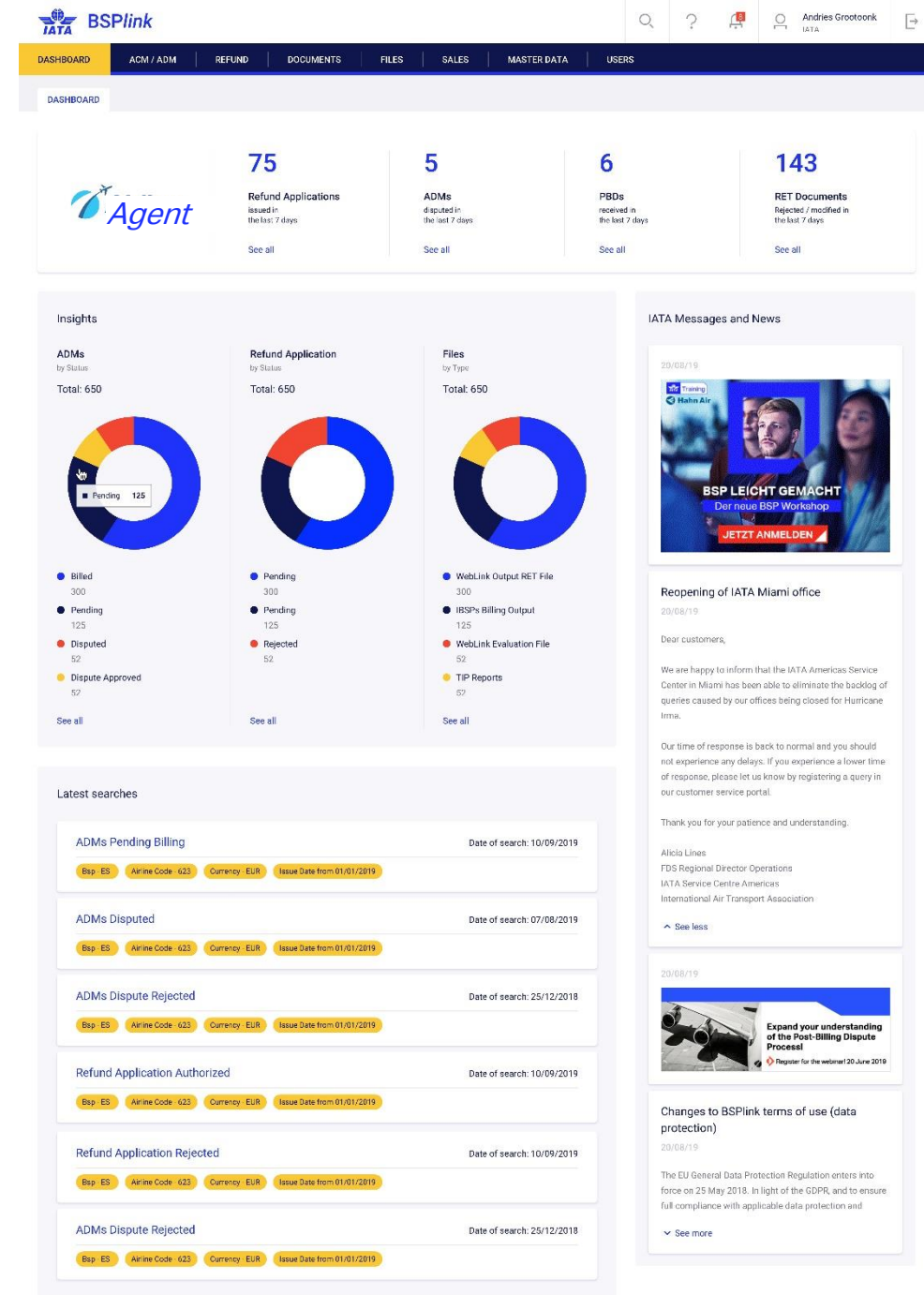
5. Multi-tab option to handle several tasks simultaneously.  
ตัวเลือกหลายแท็บเพื่อจัดการงานหลายอย่างพร้อมกัน

NEW!

NEW!

NEW!

NEW!





# New features คุณสมบัติใหม่

1. Access all your BSP branches/countries with a single sign-on (SSO).

เข้าถึงสาขา / ประเทศ BSP ทั้งหมดของคุณด้วยการลงชื่อเพียงครั้งเดียว

NEW!

2. View the consolidated data of all your BSP branches/countries.

ดูข้อมูลรวมของสาขา / ประเทศ BSP ของคุณทั้งหมด

NEW!

3. Start tracking your performance with company dashboards and the market.

เริ่มติดตามผลการทำงานด้วย dashboards ของบริษัทและตลาดได้

NEW!

4. Easily access all your records for up to 2 years.

เข้าถึงบันทึกทั้งหมดของคุณได้อย่างง่ายดายยาวนานถึง 2 ปี

NEW!

5. Advanced user management system, including management of agent groups and partners.

ระบบการจัดการผู้ใช้ขั้นสูงรวมถึงการจัดการกลุ่มเอเจนต์และคู่ค้า

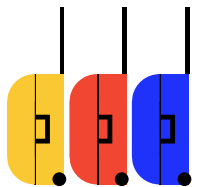
NEW!

NOTE: See detail of features and plans in next slides and leaflets.

หมายเหตุ: ดูรายละเอียดคุณสมบัติและแผนในสไลด์และแผ่นพับถัดไป

The screenshot displays the BSPlink dashboard with the following sections:

- Navigation Bar:** Includes IATA BSPlink logo and menu items: DASHBOARD, ACM / ADM, REFUND, DOCUMENTS, FILES, SALES, MASTER DATA, USERS.
- Dashboard Metrics:**
  - Refund Applications:** 75 issued in the last 7 days.
  - ADMs:** 5 issued in the last 7 days.
  - PBDs:** 6 received in the last 7 days.
  - RET Documents:** 143 rejected / modified in the last 7 days.
- Insights:** Three donut charts showing data by status:
  - ADMs by Status:** Total 650. Legend: Pending (125), Billed (300), Disputed (52), Dispute Approved (57).
  - Refund Application by Status:** Total 650. Legend: Pending (300), Pending (125), Rejected (52).
  - Files by Type:** Total 650. Legend: WebLink Output RET File (300), IBSP's Billing Output (125), WebLink Evaluation File (52), TIP Reports (57).
- Latest searches:** A list of search results for ADMs Pending Billing, ADMs Disputed, ADMs Dispute Rejected, Refund Application Authorized, Refund Application Rejected, and ADMs Dispute Rejected, each with filters for Bsp, Airline Code, Currency, and Issue Date.
- IATA Messages and News:** Includes a banner for "BSP LEICHT GEMACHT" and a news item titled "Reopening of IATA Miami office" dated 20/08/19.



# 3 BSPlink plans suitable, for all business needs

(agents) แผน BSPlink 3 แบบ เหมาะสำหรับการทางธุรกิจเอเย่นต์

## Efficient

- Access all the essential features of BSPlink's digital platform simply.

## Streamlined

- View all ADMs, ACMs and refunds in one place.
- Manage ACM and refund requests en masse.
- Start tracking your performance with company dashboards.

## Lean

**NEW!**

- Access all your BSP countries and branches with a single sign-on (SSO).

- View the consolidated data of all your BSP countries and branches.

- Improve performance analysis with additional dashboards.

- Easily access all your records for up to 2 years.

Available  
in Q4 2020  
- Q1 2021

เริ่มมีในไตรมาสที่ 4 ปี  
2563 - ไตรมาส 1 ปี  
2564



# Advanced User Management Service

การจัดการผู้ใช้ขั้นสูง

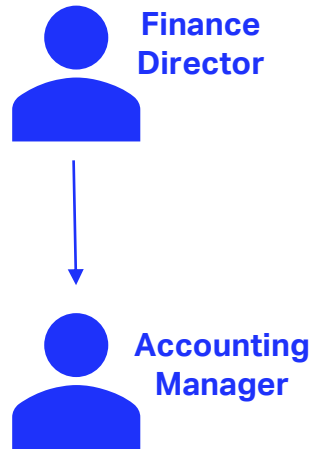




Use case ใช้สำหรับกรณี

# Travel Agent A (single branch, small agent)

(สาขาเดียว หรือเอเย่นต์ขนาดเล็ก)

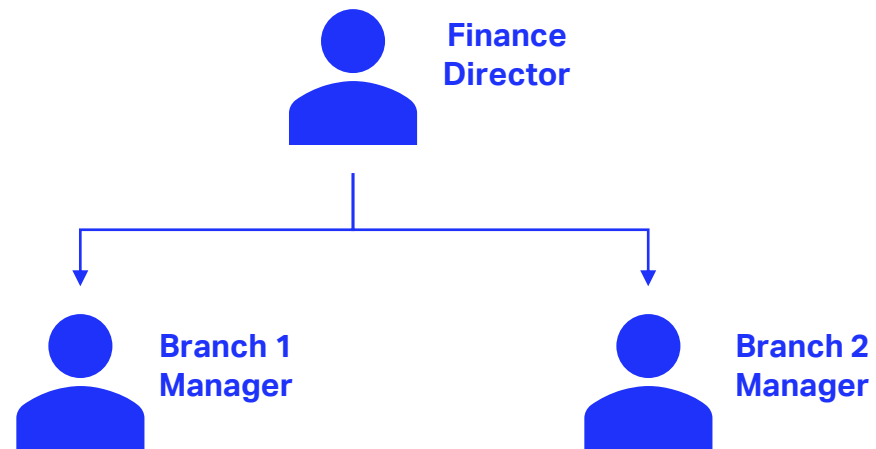
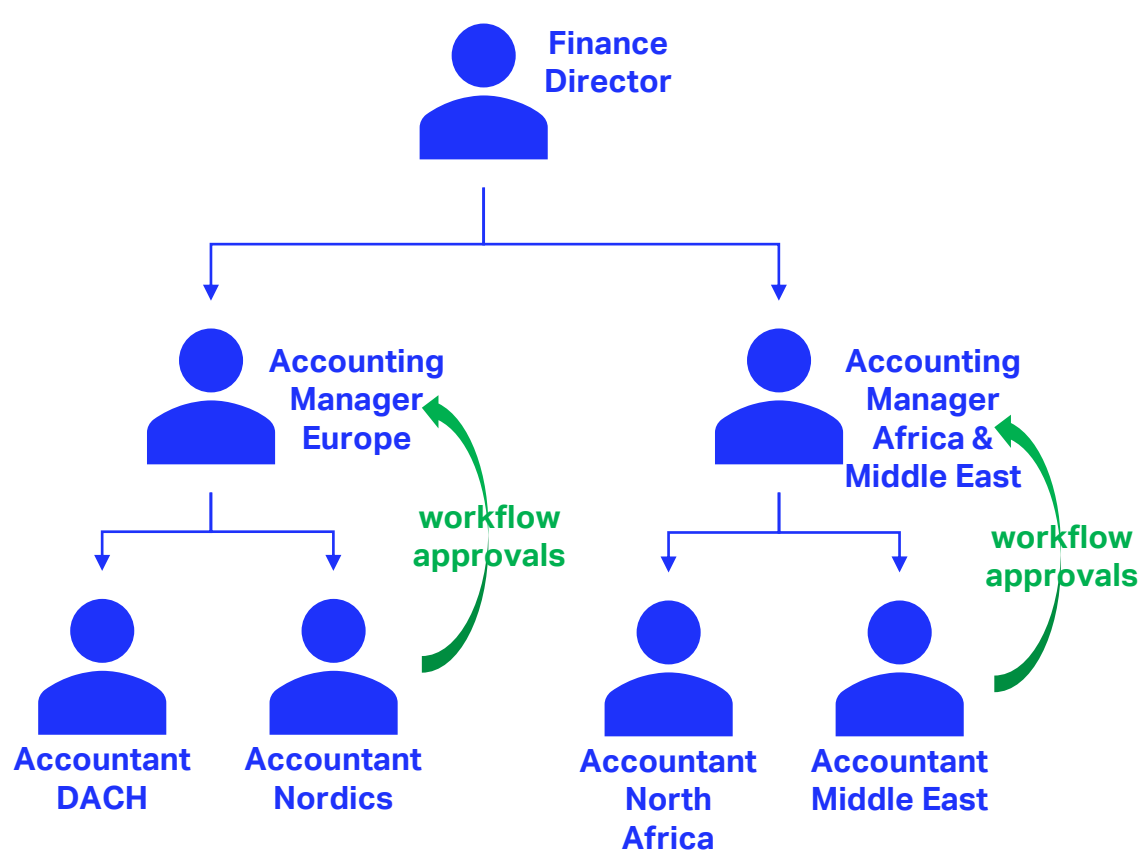


การจัดการที่ให้แก่เอเย่นต์สามารถกำหนด  
และจำกัดสิทธิ์การเข้าใช้ของผู้ใช้  
ได้ตามโครงสร้างองค์กร

# Use case ใช้สำหรับกรณี

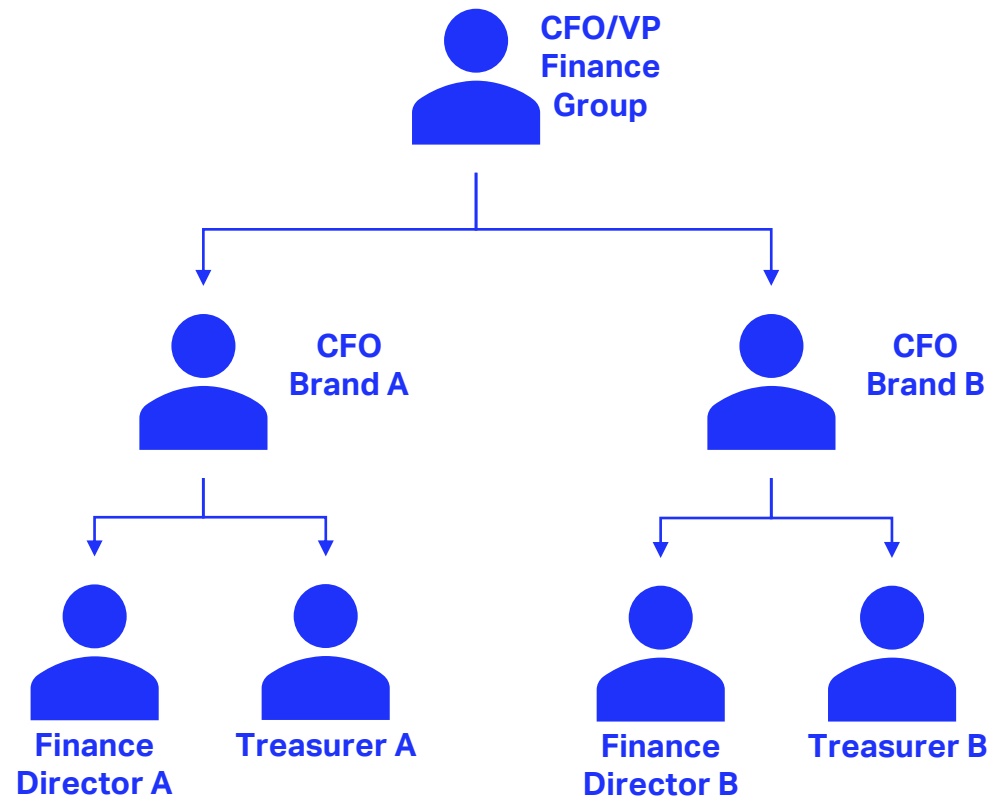
## Travel Agent B (several branches, several countries)

(หลายสาขา หรือหลายประเทศ)



การจัดการที่ให้แต่ละเอเย่นต์สามารถกำหนด  
และจำกัดสิทธิ์การเข้าใช้ของผู้ใช้  
ได้ตามตามโครงสร้างองค์กร

# Use case (under evaluation) ใช้สำหรับกรณี (อยู่ระหว่างการประเมิน) Agents holdings and sub-brands บริษัทในเครือ และแบรนด์ย่อย



การจัดการผู้ใช้ ที่ให้องค์กรทำงานอย่างมีประสิทธิภาพมากขึ้น และเพิ่มการมองเห็นภายในกลุ่มของเอเจนต์

# Pre-defined roles (under evaluation)

บทบาทที่กำหนดไว้ล่วงหน้า (อยู่ระหว่างการประเมิน)

## ROLE RESPONSIBILITIES: IT Administrator

บทบาทความรับผิดชอบ: ผู้ดูแลระบบ IT

- Addition or deletion of users การเพิ่มหรือลบผู้ใช้
- Addition or deletion of groups linked to the organizational model of the company การเพิ่มหรือลบกลุ่มที่เชื่อมโยงกับรูปแบบองค์กรของบริษัท
  - Includes out-sourced companies การเพิ่มหรือลบกลุ่มที่เชื่อมโยงกับรูปแบบองค์กรของบริษัท
  - Will include agents' groups รวมถึงกลุ่มของเอเจนต์
- Users' permissions management การจัดการสิทธิ์ของผู้ใช้
- SFTP settings การตั้งค่า SFTP
- Control cost of BSPlink in a centralized way ควบคุมต้นทุนของ BSPlink แบบศูนย์กลาง
  - acceptance of price/charges การยอมรับราคา / ค่าธรรมเนียม

## ROLE RESPONSIBILITIES: Air Supply

บทบาทความรับผิดชอบ : ส่วนของแอร์ไลน์

- Verify ticketing authority with airline(s) ตรวจสอบสิทธิ์การออกตั๋วกับสายการบิน
- Verify payment accepted products and policies by airlines ตรวจสอบผลิตภัณฑ์และนโยบายที่ยอมรับ การชำระเงินโดยสายการบิน
- Sales reports (individual or aggregated, depending on tier) ตรวจสอบผลิตภัณฑ์และนโยบายที่ยอมรับ การชำระเงินโดยสายการบิน

# Pre-defined roles (under evaluation)

บทบาทที่กำหนดไว้ล่วงหน้า (อยู่ระหว่างการประเมิน)

## ROLE RESPONSIBILITIES: Accounting Manager or Finance Director

บทบาทความรับผิดชอบ: บัญชี ผู้จัดการ หรือ ผู้อำนวยการฝ่ายการเงิน

- Reporting การรายงาน
- Approval process for refunds & PBD ขั้นตอนการอนุมัติการคืนเงิน & ข้อพิพาท ADM หลังจากบิลลิ่งออกแล้ว
- ADM (supervise + statistics)
- Billing reports รายงานการเรียกเก็บเงิน
- This function may be local or global ฟังก์ชันนี้อาจเป็นแบบท้องถิ่น หรือทั่วโลก

## ROLE RESPONSIBILITIES: Accountant (payables or receivables)

บทบาทความรับผิดชอบ : นักบัญชี (บัญชีส่งจ่าย หรือบัญชีรับ)

- Receivables บัญชีรับ
  - Billing & reports บิลลิ่ง และ รีพอร์ต
  - Refunds รีฟันด์
  - Incentives (GNR5) แรงจูงใจ
- Payables บัญชีส่งจ่าย
  - Billing & reports บิลลิ่ง และ รีพอร์ต
  - ADM (issue management, queries) การจัดการปัญหาและคำถาม ADM
- This function may be local or global global ฟังก์ชันนี้อาจเป็นแบบท้องถิ่น หรือทั่วโลก

# Pre-defined roles (under evaluation)

บทบาทที่กำหนดไว้ล่วงหน้า (อยู่ระหว่างการประเมิน)

## ROLE RESPONSIBILITIES: ADM Manager

บทบาทความรับผิดชอบ: ผู้จัดการ **ADM**

- This person issues ADMs and supervises its collection

บุคคลนี้เป็นผู้ออก ADM และดูแลการเก็บเงินของตน

- The function includes a workflow approval process to the manager hierarchically defined by the Administrator

ฟังก์ชันนี้ได้รวมกระบวนการอนุมัติไปยังผู้จัดการที่กำหนดตามลำดับชั้นโดยผู้ดูแลระบบ

- This function may be out-sourced

ฟังก์ชันนี้อาจเป็นแบบ out-sourced

# IT connectivity

การเชื่อมต่อ IT



# IT connectivity BSPlink SFTP

การเชื่อมต่อ IT



SFTP



**Agent can receive  
all information (DPC files from any BSP)  
by SFTP to feed their systems**

เอเจนต์สามารถรับข้อมูลทั้งหมด  
(ไฟล์ DPC จาก BSP ใด ๆ ก็ตาม )  
โดย SFTP เพื่อป้อนเข้าสู่ระบบของพวกเขา





When will the new BSPlink  
be available for you ?

คุณจะใช้ BSPlink ใหม่ได้เมื่อไร



# Go live roadmap แผนการเริ่มการใช้งานจริง

TRAINING AVAILABLE FOR USERS ON IATA CUSTOMER PORTAL ผู้ใช้สามารถเข้าฝึกอบรมได้ทาง พอร์ทัลลูกค้า



	June	July	Aug	Sep	Oct	Nov	Dec	Jan	Feb
<b>Pilot 1</b>	4 Markets								
<b>Pilot 2</b>			10 Markets						
<b>Wave 1</b>					29 Markets				
<b>Wave 2</b>							30 Markets		
<b>Wave 3</b>							Refer to roadmap		
<b>Wave 4</b>							อ้างอิงจากแผนงาน		

<https://www.iata.org/en/services/finance/bsp/bsp-link-new-frond-end/#tab-4>

Beta phase ช่วงทดลองใช้  
(production environment)

Live Phase ช่วงเริ่มใช้จริง  
(production environment)

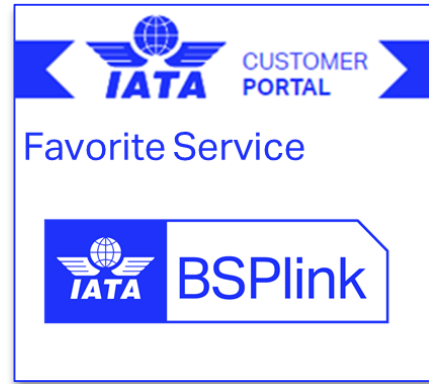
New Pricing in phases  
การกำหนดราคาใหม่ในช่วง



New BSPlink Go-Live



# Beta version user experience การเข้าใช้เวอร์ชันทดลอง

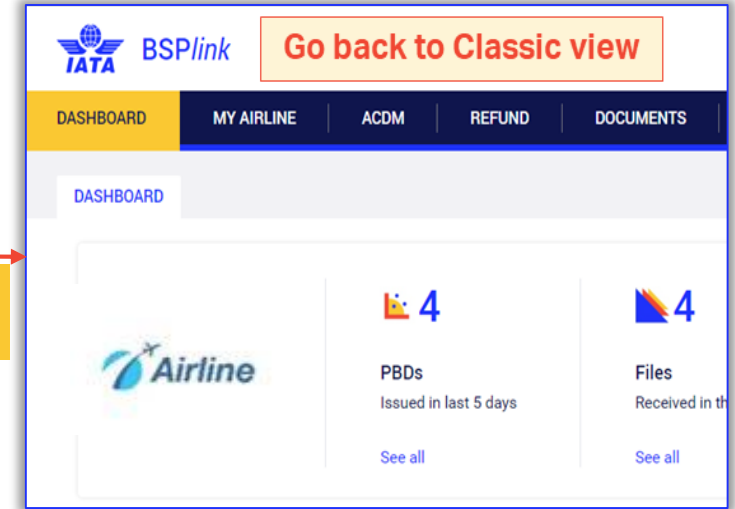


Select BSP

In BETA version the classic view is the default app.  
ช่วงทดลอง **BETA version** ของแบบคลาสสิกจะถูกตั้งค่าให้เป็นระบบเริ่มต้นของการเข้าใช้งาน



Optional ทางเลือก



https://www.bsplink.iata.org

Country/Territory:

Language:

Login:

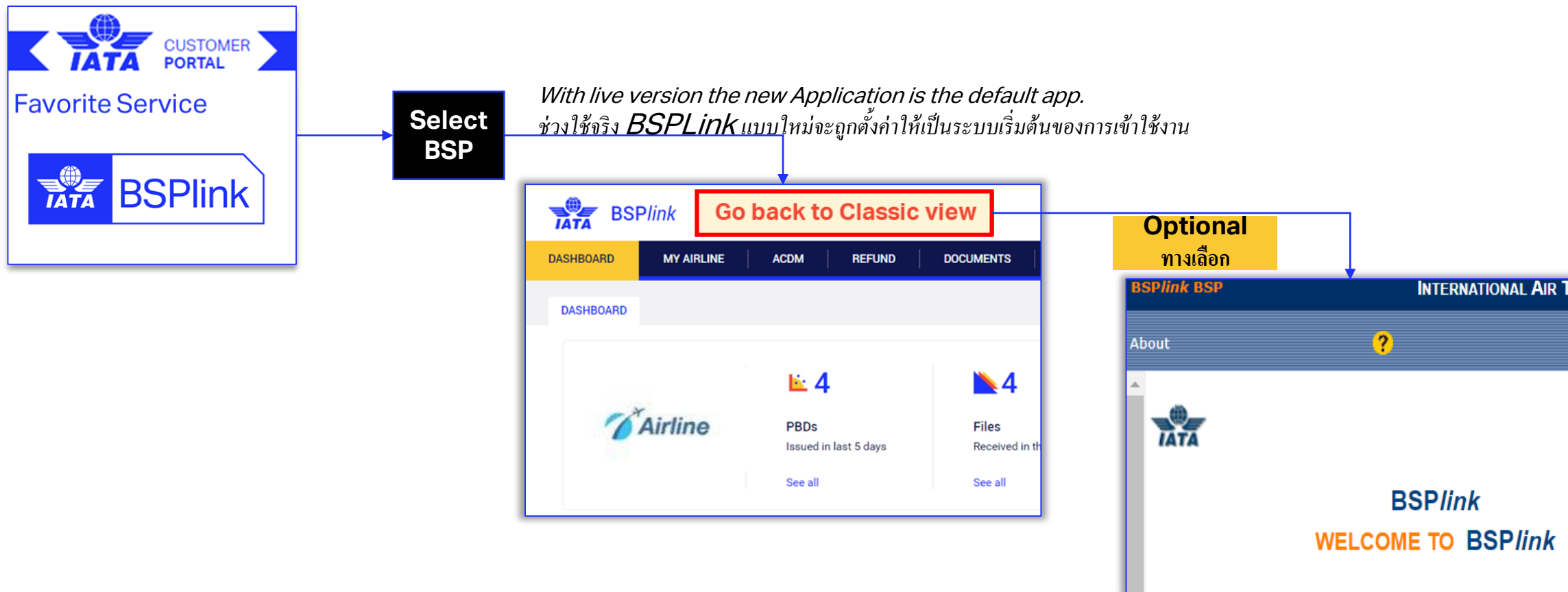
Password:

[Forgotten Password?](#)

**During BETA version stage prices don't change**  
ในช่วงทดลองใช้ ราคาจะยังไม่เปลี่ยนแปลง



# Go live user experience การเข้าใช้เวอร์ชันจริง



# Pilot countries ประเทศไทย

## PILOT 1

- Fiji
- Macao
- Malta
- Mozambique

## PILOT 2

- Belize
- Bosnia and Herzegovina
- Chad
- Haiti
- Kosovo
- Micronesia, Federated States of
- Mongolia
- Philippines
- Samoa
- Togo

# Wave 1 countries ประเทศที่เริ่มใช้ระบบกลุ่มแรก

- Argentina
- Brazil
- Canada
- Chile
- Colombia
- Ecuador
- Egypt
- Hong Kong
- India
- Japan
- Jordan
- Kenya
- Korea, Republic of
- Kuwait
- Lebanon
- Mexico
- Morocco
- Myanmar
- New Zealand
- Nigeria
- Oman
- Peru
- Qatar
- Saudi Arabia
- Singapore
- South Africa
- Tunisia
- UAE
- Venezuela, Bolivarian Republic of

# Wave 2 countries ประเทศที่เริ่มใช้ระบบกลุ่มที่ 2

**Beta Phase from December 2020 & Go-Live from end January 2021 in phases**  
เริ่มทดลองใช้ตั้งแต่เดือน ธันวาคม 2563 และจะเริ่มใช้จริงในปลายเดือนมกราคม 2564

- Australia
- Austria
- Bahrain
- Bangladesh
- Bolivia
- Bulgaria
- Chinese Taipei
- Costa Rica
- Dominican Republic
- El Salvador
- Ethiopia
- Ghana
- Guatemala
- Honduras
- Indonesia
- Malaysia
- Mauritania
- Mauritius
- Netherlands
- Pakistan
- Panama
- Paraguay
- Senegal
- Tanzania
- Thailand
- Trinidad and Tobago
- Uganda
- Uruguay
- Vietnam
- Zambia

# Why do we launch in waves? ทำไมเราถึงทยอยเปิดตัว ?

- IATA wants to ensure business continuity for all parties involved and BSPlink is a crucial piece in the day to day work for airlines, agents and GDS alike

IATA ต้องการสร้างความมั่นใจว่า BSPlink ที่เป็นส่วนสำคัญในการทำงานประจำวันสำหรับสายการบินตัวแทนและ GDS และ ธุรกิจทุกฝ่ายที่เกี่ยวข้องสามารถทำงานได้อย่างต่อเนื่อง

- IATA seeks IATA ต้องการ
  - Robustness of the solution การแก้ปัญหาที่แข็งแกร่ง
  - Backwards compatibility สามารถเข้าได้กับระบบรุ่นเก่าได้
  - Stability มีความเสถียร
  - Ability to absorb any potential queries or doubts from customers during migration plan ความสามารถตอบคำถามหรือข้อสงสัยที่อาจเกิดขึ้นจากลูกค้าในระหว่างแผนการย้ายข้อมูล
- Therefore, IATA considers it is best to have a phased approach to ensure the smoothest roll out possible

ดังนั้น IATA จึงพิจารณาว่าเป็นการดีที่สุดที่จะใช้วิธีการทยอยเปิดตัวในแต่ละช่วง เพื่อให้แน่ใจว่าทุกอย่างจะราบรื่นที่สุด





# Migration & Pricing

การโอนย้ายระบบและการกำหนดราคา



# What should I expect from this migration?

## คาดหวังอะไรจากการเปลี่ยนย้ายครั้งนี้ ?

1. IATA will ensure **no technical downtime** to support business continuity worldwide

IATA จะรับประกันว่าจะไม่มีปัญหา**ระบบขัดข้องทางเทคนิค** และสามารถรองรับความต้องการทางธุรกิจทั่วโลกได้

2. All **users will be trained through video tutorials in several languages** and a BSPLink with dummy data (as from March to end of year 2021)

ผู้ใช้ทุกคนจะ**ได้รับการฝึกอบรมผ่านวิดีโอสอนในหลายๆภาษา**และ พร้อมข้อมูลจำลองใน BSPLink (ตั้งแต่เดือนมีนาคมถึงสิ้นปี 2564)

3. The current and new interface will co-exist during several months (see planning slide)

Interface ปัจจุบันและใหม่จะใช้ร่วมกันในช่วงหลายเดือน (ดูสไลด์ตารางการวางแผน)

- No matter the interface, production data integrity and access is preserved

ความสมบูรณ์ของข้อมูลการผลิต และการเข้าถึงจะยังคงอยู่ไม่ว่า Interface จะอยู่ในช่วงใด

4. If you built some **scripts** to extract information from BSPLink, **you may need to re-configure them** หากคุณสร้าง **Script** เพื่อที่จะดึงข้อมูลจาก BSPLink **คุณอาจต้องกำหนด configure ใหม่**

5. SFTP migration will not require re-configuration

การย้ายข้อมูล SFTP ไม่จำเป็นต้อง re-configuration ใหม่



# What should I expect from this migration?

## คาดหวังอะไรจากการเปลี่ยนย้ายครั้งนี้ ?

6. In line with privacy regulations, **logins cannot be shared** and there will be technical implementations to comply with such regulation and protect your data

ตามกฎหมายข้อบังคับด้านความเป็นส่วนตัว login การเข้าสู่ระบบไม่สามารถแชร์ได้ และจะมีการใช้งานทางเทคนิคเพื่อให้สอดคล้องกับกฎระเบียบดังกล่าว และปกป้องข้อมูลของคุณ

7. Users will be migrated as follows: ผู้ใช้จะถูกเปลี่ยนย้ายดังนี้:

- **Basic** users will be migrated to **Efficient** profile Basic users จะเปลี่ยนเป็น Efficient profile
- **Enhanced** users will be migrated to **Streamlined** profile Enhanced users จะเปลี่ยนเป็น Streamlined profile
- **Group** users will be migrated to **Lean** profile (accessing branches they use, potentially all countries associated to GoGlobal accreditation)  
Group users จะเปลี่ยนเป็น Lean profile (การเข้าถึงสาขาอื่นๆที่ใช้ อาจเป็นประเทศที่เกี่ยวข้องกับการเอเยนต์ที่สมัครเป็น GoGlobal)

8. Agents' pricing changes in 2020 การเปลี่ยนแปลงราคาของเอเยนต์ในปี 2563

9. The invoice might change afterwards depending on: ใบแจ้งหนี้อาจเปลี่ยนแปลงในภายหลังขึ้นอยู่กับ

- Your choice of user profiles to organize your back-office functions in accordance with your policy  
รูปแบบ User ที่คุณเลือกเพื่อให้สอดคล้องกับนโยบายของบริษัท
- Your choice on number of users and countries accessed จำนวนผู้ใช้ และประเทศ ที่ต้องการจะใช้ระบบ
- New prices ราคาใหม่



# New prices: agents

## ราคาใหม่เอเจนต์

PRICE PER USER TYPE AND MONTH	SMALL <200KUSD	MEDIUM 200KUSD>XX>2 MUSD	LARGE >2MUSD
<b>Efficient - 1st User</b>	Free of charge	Free of charge	Free of charge
<b>Efficient - Add. User</b>	USD 25	USD 40	USD 55
<b>Streamlined - 1st User</b>	USD 40	USD 55	USD 70
<b>Streamlined - Add. User</b>	USD 25	USD 40	USD 55
<b>Lean - 1st User</b>	USD 100	USD 115	USD 130
<b>Lean - Add. User</b>	USD 45	USD 60	USD 75

### Note หมายเหตุ:

- For 2021 prices, size is calculated based on July 2019 to June 2020 gross sales สำหรับราคาปี 2021 ขนาดธุรกิจจะคำนวณจากยอดขายรวมในเดือนกรกฎาคม 2019 ถึงเดือนมิถุนายน 2020
- For non-monthly invoices, it would be pro-rated สำหรับใบแจ้งหนี้ที่ไม่ใช่เก็บรายเดือนจะถูกคิดตามสัดส่วนที่ใช้

- Align BSPlink pricing structure with Annual Fee structure, based on Agent's BSP gross sales volumes (categorized as Small, Medium & Large)

จัดโครงสร้างราคา BSPlink ให้สอดคล้องกับโครงสร้างค่าธรรมเนียมรายปีตามปริมาณยอดขายรวม BSP ของเอเจนต์ (แบ่งเป็นขนาดเล็ก กลางและใหญ่)

- Basic functionality access is included in Annual Fee for one user

การเข้าถึงฟังก์ชันพื้นฐาน ได้รวมอยู่ในค่าธรรมเนียมรายปีต่อผู้ใช้นี้หนึ่งคน

- Lean will provide multi-branch access

สำหรับผู้ใช้นี้แบบ Lean จะสามารถเข้าใช้ได้หลายสาขา



# New BSPlink information

ข้อมูลของ BSPlink แบบใหม่

## General Information ข้อมูลทั่วไป

<https://www.iata.org/en/services/finance/bsp/bsp-link-new-frond-end/#tab-1>

## Online Tutorials บทแนะนำออนไลน์

<https://www.iata.org/en/services/finance/bsp/bsp-link-new-frond-end/#tab-2>

## Roadmap แผนงาน

<https://www.iata.org/en/services/finance/bsp/bsp-link-new-frond-end/#tab-4>





**Thank you!** ขอขอบคุณค่ะ

**Contact :** [newbsplink@iata.org](mailto:newbsplink@iata.org)

