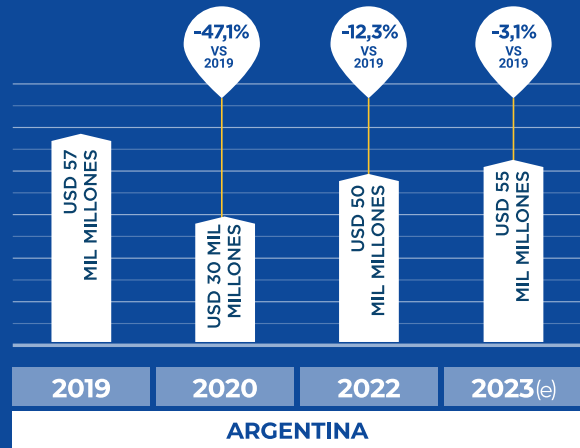
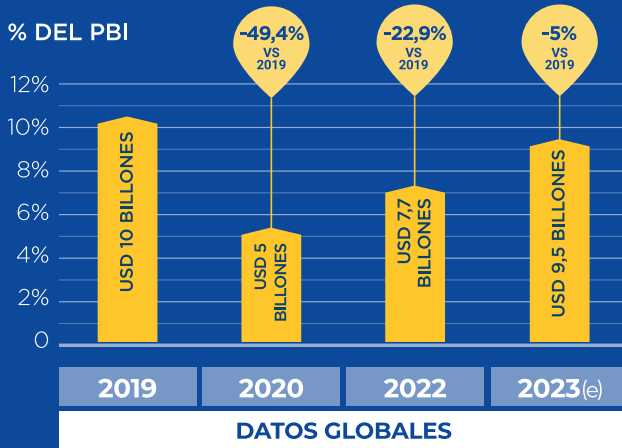




EL VALOR DE LA AVIACIÓN EN ARGENTINA

CONTRIBUCIÓN DE VIAJES Y TURISMO AL PBI



Fuente: WTTC. Todos los valores están expresados en precios y tipos de cambio constantes de 2021, según lo informado en marzo de 2023. Todos los valores de 2023 corresponden a estimaciones (e)



RUTAS

	2019	2023	2023 vs 2019
Doméstico	162	150	-7,4%
Internacional	70	55	-21,4%



FRECUENCIAS

	2019	2023	2023 vs 2019
Doméstico	10.457	10.518	0,6%
Internacional	3.428	2.741	-20,0%



ASIENTOS

	2019	2023	2023 vs 2019
Doméstico	1.495.950	1.639.055	9,6%
Internacional	675.084	533.906	-20,9%

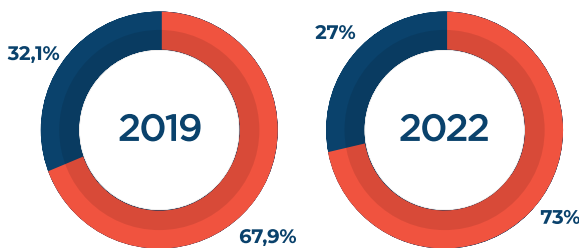
TOP 5 PAÍSES DE ORIGEN:

2019	2022
18% BRASIL	22% CHILE
17% CHILE	20% PARAGUAY
14% PARAGUAY	18% BRASIL
12% URUGUAY	15% URUGUAY
8% BOLIVIA	8% BOLIVIA
31% RESTO DEL MUNDO	17% RESTO DEL MUNDO

TOP 5 PAÍSES DE DESTINO:

2019	2022
20% BRASIL	23% URUGUAY
17% URUGUAY	19% BRASIL
15% CHILE	13% CHILE
9% EEUU	11% ESPAÑA
8% PARAGUAY	9% EEUU
32% RESTO DEL MUNDO	25% RESTO DEL MUNDO

GASTO DE VISITANTES EN ARGENTINA



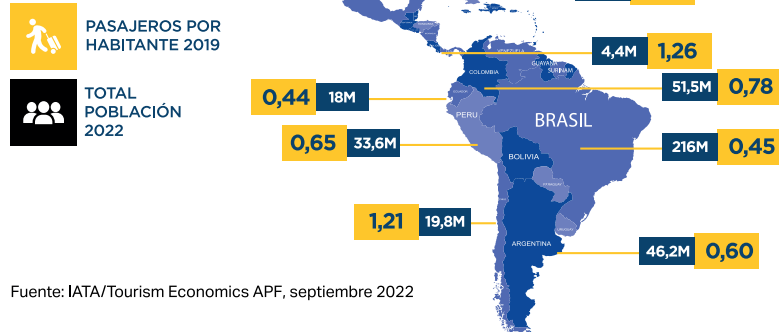
● NEGOCIOS ● OCIO

Fuente: WTTC

OPORTUNIDAD DE LLEVAR LOS VIAJES AÉREOS A MÁS PERSONAS

- ▶ En 2019, 27,5 millones de pasajeros volaron desde/hacia Argentina.
- ▶ Entre 2010 y 2019, el transporte aéreo en Argentina creció a una tasa promedio anual de 6,4%, mientras que Latinoamérica creció al 7,5%.
- ▶ En 2019, la tasa de pasajeros aéreos por habitante de Argentina era de 0,60, un 24% inferior a la tasa promedio regional de 0,79.

VIAJES AÉREOS ANUALES POR HABITANTE / POBLACIÓN TOTAL

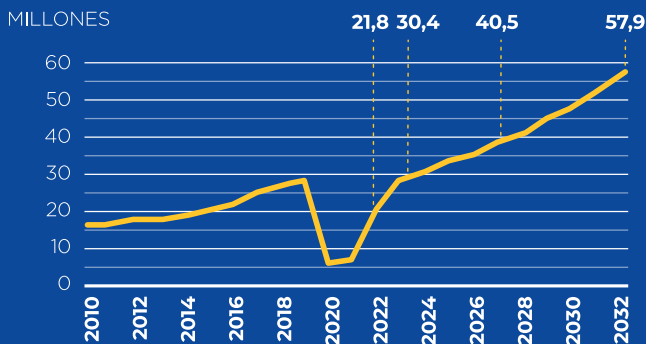


Fuente: IATA/Tourism Economics APF, septiembre 2022

SE ESTIMA QUE LA TASA DE PASAJEROS POR HABITANTE PROMEDIO REGIONAL LLEGARÁ A

1,07 EN 2032

Fuente: IATA/Tourism Economics APF, septiembre 2022



Fuente: Elaboración propia en base a información de IATA/Tourism Economics APF, septiembre 2022 y de ANAC.

ESTIMACIÓN DE LOS PASAJEROS A TRANSPORTAR EN ARGENTINA PARA ALCANZAR EL PROMEDIO DE LA REGIÓN EN 2032 (EN MILLONES)

Si Argentina deseara alcanzar el nivel proyectado para la región hacia 2032, debería incrementar en 90% la cantidad de pasajeros transportados en 2019 a lo largo de la próxima década. Esto significa transportar un total de 58 millones de pasajeros hacia 2032, lo que conlleva una tasa de crecimiento promedio anual de 7,4% durante el periodo.

SE NECESITA UN PLAN PARA LA AVIACIÓN AEROCOMERCIAL EN ARGENTINA BASADO EN:

COMPETITIVIDAD: contar con una estructura simplificada de tasas, cargos e impuestos que permita ser eficiente y competitivo en términos de costos.

MARCO REGULATORIO: desarrollar regulaciones inteligentes acompañadas de previsibilidad, estabilidad y seguridad jurídica.

INFRAESTRUCTURA: deberá ser adecuada para responder al crecimiento de la demanda, con administración transparente y equitativa de la capacidad incremental.

SOSTENIBILIDAD: pensar en políticas de largo plazo para la generación de Combustible Sostenible de Aviación (SAF). Argentina debe liderar su desarrollo y/o permitir su uso y comercialización en el país.



EL VALOR DE LA AVIACIÓN EN ARGENTINA

